

Descrição do produto:

Auxilia nas transferências giratórias entre diferentes superfícies de assento com facilidade para transportar usuários em distâncias mais curtas. Requer que o usuário puxe a alça para se levantar e suportar o peso. A frente estreita e rebaixada se encaixa entre as rodas da cadeira de rodas e ao redor do vaso sanitário para um posicionamento perfeito. A base de baixo perfil facilita a colocação dos pés do usuário. A área de base substancial fornece estabilidade, com a barra traseira também permitindo que o cuidador contrabalança. A alça tem vários pontos de fixação para vários requisitos de suporte do cuidador/usuário e é inclinada para permitir o movimento em pé "nariz sobre o dedo do pé".

Características:

1. A abertura no guidão central permite o encaixe rápido de cintos de suporte opcionais
2. 4 rodízios dianteiros e traseiros combinados com rodas centrais de 2 x 13 cm (5") garantem manobras sem esforço, mesmo com usuários mais pesados
3. Freios acionados por pedal nas rodas centrais proporcionam estabilidade durante movimento de pé/sentado
4. Suportes acolchoados para as pernas inferiores podem ser ajustados (sem ferramentas) em largura, ângulo e altura para se adequar ao conforto do usuário
5. Facilmente desmontado/remontado sem ferramentas para transporte e armazenamento
6. Superfícies limpas fáceis de limpar



Capacidade do paciente de 331 lb



Roda universal de segurança

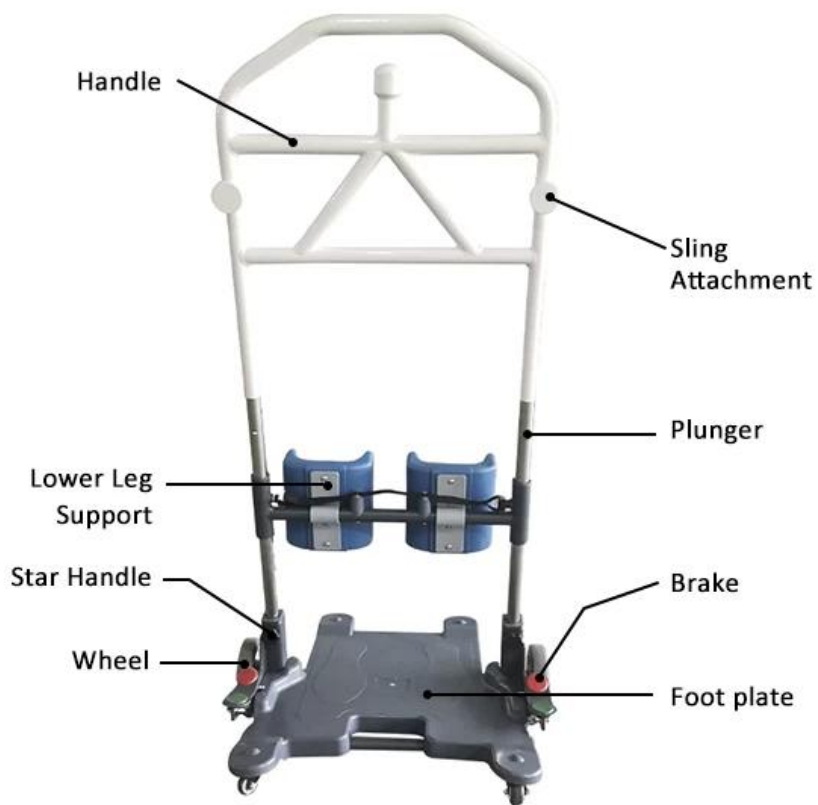


Construção de aço de calibre pesado



Eslingas padrão

Auxílio de transferência de sentar para levantar



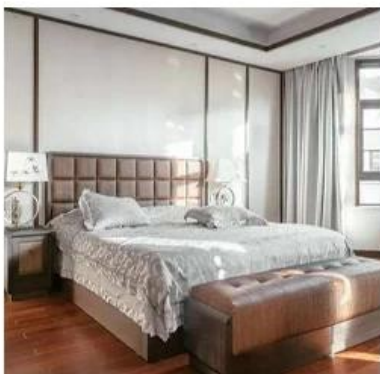
Aplicações do produto



Hospital



Nursing Home



Home Care



Rehabilitation Center

O Auxiliar de Transferência Sit to Stand é versátil o suficiente para ser usado em todos e quaisquer movimentos do paciente. Adequado para residências, lares de idosos ou hospitais e outros locais; As transferências podem ser de e para camas, cadeiras, do chão para a cama, transferências laterais, banho e toalete.

Detalhes do produto



O paciente pode mover-se de uma posição sentada colocando os pés alinhados com os marcadores na base. Uma vez no lugar, as rodas são travadas através do freio convenientemente colocado. A partir daí o transportador pode lhe dar uma variedade de métodos para contrapesar o quadro, permitindo assim que o paciente fique de pé com o auxílio da alça. A ajuda não é apenas prática, mas também extremamente confortável para o paciente. O design apresenta suporte acolchoado na parte inferior da perna e uma estrutura de altura ajustável para evitar qualquer alongamento ou flexão desconfortável.

Para maior segurança e proteção, o auxílio pode ser usado em conjunto com um cinto de escada.